



III ЭТАП  ЧЕМПИОНАТА РОССИИ ПО РАЛЛИ 2026 ГОДА

Дата:	26.05.2026	Время:	16:00
Предмет:	БЮЛЛЕТЕНЬ № 1 ОРГАНИЗАТОРА	Документ	1:1
От:	Организатора		
Кому:	Всем Заявителям / членам экипажей / официальным лицам		
Количество страниц:	4, в том числе	Приложения:	1

1. В связи с изменением места расположения парка сервиса вносятся изменения в маршрутный лист ралли. Актуальный маршрутный лист публикуется в приложении к этому бюллетеню и входит в состав дорожной книги ралли и книги сервиса.

2. Вносятся изменения в п.1.3. регламента СУММАРНАЯ ДИСТАНЦИЯ СУ И ОБЩАЯ ДИСТАНЦИЯ РАЛЛИ
Общая дистанция ралли: ~~533,15~~ **534,82** км.

3. Изменения п.2.5. регламента: НАБЛЮДАТЕЛИ И ДЕЛЕГАТЫ
Технический делегат РАФ – ~~Сергей КУДЕЛЬКИН~~ **Андрей БРУСНИКИН**, ССВК, А26-126, Ногинск, Московская область.

4. Изменения и дополнения п.2.6. регламента: ОФИЦИАЛЬНЫЕ ЛИЦА
Заместитель главного судьи (руководителя гонки) – Елена ТАРАСОВА, ССВК, А26-140, Ярославль.
Технический комиссар – ~~Юрий ПРОХОРОВ~~ **Сергей КУДЕЛЬКИН**, ССВК, А26-154, Санкт-Петербург.
Главный врач – Евгений ВАСИЛЬЕВ, Псков.

5. Изменение п.3 регламента: ПРОГРАММА РАЛЛИ

ЧЕТВЕРГ, 28 МАЯ 2026 ГОДА

08:00	Начало работы парка сервиса	Псковская область, Псковский муниципальный округ, Тямшанская-волость, территория полигона, 57.784270, 28.286950
20:30	Окончание административных проверок и приема контрольных карт ознакомления возврата трекеров мониторинга безопасности	

ПЯТНИЦА, 29 МАЯ 2026 ГОДА

10:00	Начало работы парка сервиса	Псковская область, Псковский муниципальный округ, дер. Борисовичи, ул. Завеличенская, 23, парковочная территория ТДЦ «ФЬОРД плаза», 57.805303, 28.257796
-------	-----------------------------	--

6. Изменение п.9.1. регламента: ПРОЦЕДУРА РЕГИСТРАЦИИ

При регистрации каждому экипажу будут выданы ~~контрольная карта ознакомления~~, трекер мониторинга безопасности Active GPS Broadcasting Servicer и идентифицирующая наклейка, которая должна быть закреплена в правом верхнем углу снаружи лобового стекла автомобиля ознакомления.

7. Дополнения и изменения п.9.2.1. регламента: ПРОЕЗДЫ

Каждый проезд по дистанции любого СУ контролируется **только** при помощи трекера мониторинга безопасности и может регистрироваться судьями на дистанции на старте СУ. Экипаж обязан остановиться у судейского пункта, предъявить включенный трекер ~~и контрольную карту ознакомления для внесения в нее отметок~~, при этом экипаж должен и подтвердить своей подписью в **судейском** протоколе факт очередного прохождения.

Контрольные карты при ознакомлении с маршрутом не применяются.

~~Участники обязаны сдать контрольные карты ознакомления согласно программе ралли.~~

Проверка трекеров мониторинга безопасности будет производиться на старте СУ 2 «МАСЛОВО» и на старте СУ 4 (СУ 8) «КАЧАНОВО».

8. Изменение п.12.10. регламента: ПАРКИ СЕРВИСА

В ралли «ПСКОВ 2026» применяется один парк сервиса - «ПОЛИГОН» **«ФЬОРД ПЛАЗА»**: Псковская область, Псковский муниципальный округ, Тямшанская волость, территория Полигона дер. Борисовичи, ул. Завеличенская, д.23, парковочная территория ТДЦ «ФЬОРД плаза», GPS координаты: ~~57.784270, 28.2869510~~ **57.805303, 28.257796.**

9. Публикуется список судей факта, контролирующих правильность прохождения ретардеров:

КАЧАНОВ Артем (С2К, В26-5668)

МИХАЙЛОВА Наталья (С2К, В26-5667)

КАЧАНОВ Антон (С2К, В26-5666)

МАРИН Максим (С2К, В26-5655)

НАУМОВ Владислав (С2К, В26-5676)

КАЧАНОВА Виолетта (С2К, В26-5675)

ДУБРОВИН Роман (С2К, В26-5673)

ЛОПАТИН Ростислав (С2К, В26-5665)

ШИПОВАЛОВА Елена (С2К, В26-4953)

ВАЛИШВИЛИ Владислав (С2К, В26-4916)

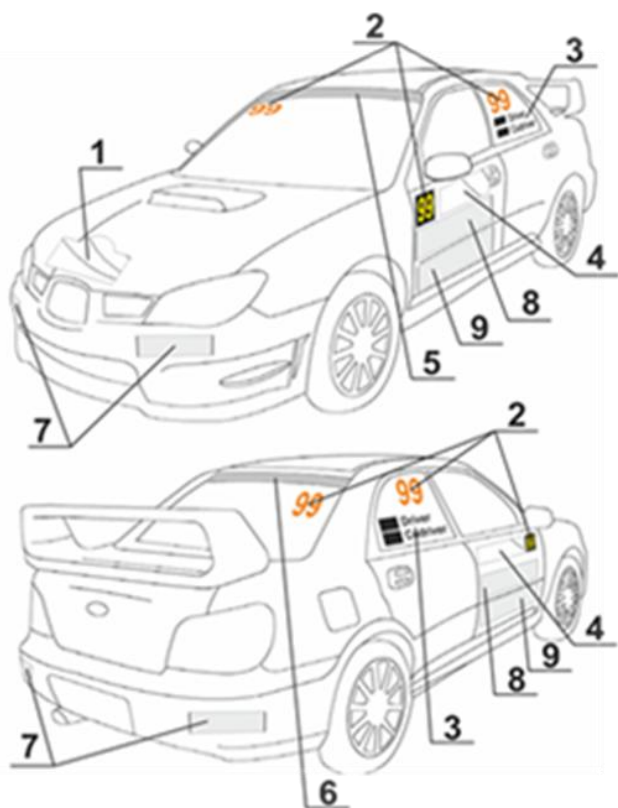
МИХАЙЛОВ Стас (С2К, В26-5678)

НОВИКОВА Мария (С2К, В26-5656)

ГЕРАСИМЧУК Дмитрий (С2К, В26-5654)

10. Уточняется приложение 4 регламента: СХЕМА РАЗМЕЩЕНИЯ ОФИЦИАЛЬНЫХ НАКЛЕЕК И РЕКЛАМЫ

В рамках акции «Не уверен – не обгоняй!», инициированной Комитетом по мобильности РАФ и одобренной Советом РАФ, наклейка «НЕ УВЕРЕН – НЕ ОБГОНЯЙ!» размером 300 мм x 100 мм должна быть размещена на задней части автомобилей участников, таким образом, чтобы она была видна водителю автомобиля, движущегося сзади.



номер на схеме	реклама
1	
4	
5	
7*	

8	
---	--



номер на схеме	реклама	номер на схеме	реклама
1		2	
3			
4*	 или 		

*** - ОБЯЗАТЕЛЬНА ДЛЯ РАЗМЕЩЕНИЯ ТОЛЬКО НА БАМПЕРАХ АВТОМОБИЛЕЙ И КОМБИНЕЗОНАХ ПИЛОТОВ, ИСПОЛЬЗУЮЩИХ ШИНЫ ДАННОГО ПРОИЗВОДИТЕЛЯ**

В случае, если на автомобиле на разных секциях ралли используются шины разных производителей, на бамперах автомобилей и комбинезонах пилотов должна размещаться реклама производителя той шины, которая установлена на автомобиле на данной секции.

Если на автомобиле используются шины иных производителей, реклама официальных шинных партнеров на бамперах автомобилей и комбинезонах пилотов не размещается.

Размещение обязательной рекламы будет проверяться на входной технической инспекции. В случае отсутствия обязательной рекламы на автомобилях и комбинезонах пилотов, к участникам, не выполнившим данное требование, будет применена денежная пенализация.

При необходимости обязательную рекламу можно получить при прохождении входной технической инспекции.

ОРГАНИЗАТОР

Входящий номер РАФ: № 135 от 26.05.2026

Виза Комитета ралли: № 13/1 от 26.05.2026

Согласование КОЛИС: от 26.05.2026

Виза РАФ: 4/15/1 от 26.05.2026

ПРИЛОЖЕНИЕ К БЮЛЛЕТЕНЮ №1 ОРГАНИЗАТОРА. МАРШРУТНЫЙ ЛИСТ РАЛЛИ.

КВ/СУ	Наименование КВ/СУ	Дистанция СУ	Дистанция связи	Дистанция общая	Норма времени	Средняя скорость	1 экипаж
День 1, пятница, 29 мая 2026 года				восход солнца 04:18 заход солнца 21:50			
КВ-0	«ФЬОРД плаза»						17:00
33-1	Дистанция до этой зоны	(0,00)	(40,00)	(40,00)			
	Дистанция до следующей зоны	(20,15)	(101,03)	(121,18)			
КВ-1	Анашкино		65,50	65,50	1:10	56,14	18:10
СУ-1	Анашкино	10,40					18:13
КВ-2	Маслово		1,20	11,60	0:14	49,71	18:27
СУ-2	Маслово	9,00					18:30
КВ-3	Палкино		34,00	43,00	0:55	46,91	19:25
ССУ-3	Кубок Pro-Sport	0,75					19:28
КВ-3А*	Тех.зона вход		40,33	41,08	0:42	58,68	20:10
КВ-3Б	Флекси-сервис вход			минимум	0:05		20:15
	Парк сервиса А «ФЬОРД плаза»	20,15	141,03	161,18			
КВ-3В*	Флекси-сервис выход ЗП вход	Внимание!!! - все автомобили, (за исключением "Супер-ралли") должны прибыть на КВ 3В не позднее 22 часов 45 минут; на КВ 3А и КВ 3В разрешено ранее прибытие			0:45		21:00
	Всего по 1-й секции	20,15	141,03	161,18			
	Всего по 1-му Дню	20,15	141,03	161,18			

СЕКЦИЯ 1

КВ/СУ	Наименование КВ/СУ	Дистанция СУ	Дистанция связи	Дистанция общая	Норма времени	Средняя скорость	1 экипаж
День 2, суббота, 30 мая 2026 года				восход солнца 04:16 заход солнца 21:51			
КВ-3Г	ЗП выход, Сервис вход						09:00
	Парк сервиса Б «ФЬОРД плаза»	0,00	0,00	0,00			
КВ-3Д	Сервис выход				0:15		09:15
33-2	Дистанция до этой зоны	(20,15)	(101,03)	(121,18)			
	Дистанция до следующей зоны	(16,80)	(72,56)	(89,36)			
КВ-4	Качаново		69,82	69,82	1:10	59,84	10:25
СУ-4	Качаново	16,80					10:28
33-3	Дистанция до этой зоны	(16,80)	(72,56)	(89,36)			
	Дистанция до следующей зоны	(39,10)	(62,26)	(101,36)			
КВ-5	Лесной		5,90	22,70	0:25	54,48	10:53
СУ-5	Лесной	22,90					10:56
КВ-6	Железово		2,00	24,90	0:27	55,33	11:23
СУ-6	Железово	9,00					11:26
КВ-7	Русский бор		7,00	16,00	0:20	48,00	11:46
СУ-7	Русский бор	7,20					11:49
КВ-7А	Тех.зона вход		50,10	57,30	1:30	38,20	13:19
	Всего по 2-й секции	55,90	134,82	190,72			

СЕКЦИЯ 2

КВ-7Б	Тех.зона выход, Сервис вход						13:44
	Парк сервиса В «ФЬОРД плаза»	55,90	134,82	190,72			
КВ-7В	Сервис выход				0:30		14:14
33-4	Дистанция до этой зоны	(39,10)	(62,26)	(101,36)			
	Дистанция до следующей зоны	(16,80)	(72,56)	(89,36)			
КВ-8	Качаново		69,82	69,82	1:10	59,84	15:24
СУ-8	Качаново	16,80					15:27
33-5	Дистанция до этой зоны	(16,80)	(72,56)	(89,36)			
	Дистанция до финиша	(28,10)	(65,46)	(93,56)			
КВ-9	Лесной		5,90	22,70	0:25	54,48	15:52
СУ-9	Лесной	11,30					15:55
КВ-10	Высокий Мост		3,70	15,00	0:16	56,25	16:11
СУ-10	Высокий Мост	7,80					16:14
КВ-11	Железово		2,00	9,80	0:12	49,00	16:26
СУ-11	Железово	9,00					16:29
КВ-12*	«ФЬОРД плаза»		56,60	65,60	1:16	51,79	17:45
<i>Процедура проезда через подиум, экспресс-награждение. По указанию официальных лиц. Закрытый парк финиша, заключительная техническая инспекция.</i>							
	Всего по 3-й секции	44,90	138,02	182,92			
	Всего по 2-му Дню	100,80	272,84	373,64			
	ИТОГО ПО РАЛЛИ	120,95	413,87	534,82			

СЕКЦИЯ 3

* - на КВ 3А, КВ 3В и на КВ 12 разрешены ранее прибытие и отметка